

Microsoft  
**Power  
Platform**

- ✓ Ein Überblick

**Microsoft Power Platform** ist eine Sammlung von **Low-Code** Anwendungen und Diensten, die es Dir ermöglichen, benutzerdefinierte Geschäftslösungen zu erstellen, zu analysieren und zu automatisieren.

Microsoft  
**Power  
Platform**

# Low-Code-Plattform

Im weitesten Sinne eine Enterprise-Software, die als Entwicklungsumgebung für die Verwaltung und Erstellung von internen oder externen Geschäftsanwendungen durch Anwender aus den jeweiligen Fachbereichen\* (sog. Citizen Developer) gedacht ist.

## Kategorien

Low-Code-Plattformen können in mindestens drei Kategorien unterteilt werden. Häufig beinhalten diese mehrere Vertreter der folgenden Kategorien.

## 01 UI Generation.

Erstellung von Benutzeroberflächen, die mit Daten und oder Geschäftslogik der Plattform interagieren.

## 02 Integration.

Erstellung von Verbindungen zwischen bekannten und vorhandenen Anwendungen mit Hilfe von Auslösern und Aktionen.

## 03 Transformation

Anreicherung und Verarbeitung von Daten zwischen vorhandenen Applikationen.

\*Vision d. Hersteller

# Allgemeine Merkmale / Vorteile von Low-Code-Plattformen\*



## **Geschwindigkeit.**

Geschäftsvorfälle und Abläufe können schnell durch eine Art Baukasten-Prinzip abgebildet werden.



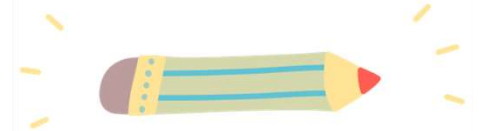
## **Wendigkeit.**

Auf Änderungen und Anpassungen innerhalb der Geschäftsprozesse und Abläufe kann schnell reagiert werden.



## **Zugänglichkeit.**

Anwender (Citizen Developers) erstellen Software für Anwender. Programmierkenntnisse sind nicht\*\* erforderlich.



## **Wartbarkeit.**

Standardisierung (Baukasten) innerhalb der Umgebung führt zu bekannten Mustern.

\*Plattform mit „t“ Englisch und Plattform mit „tt“ Deutsch

\*\*Programmierkenntnisse schaden nicht..



## Microsoft Power Platform

The low code platform that spans Microsoft 365, Azure, Dynamics 365, and standalone apps.

### Produkte



**Power BI**  
Business analytics



**Power Apps**  
App development



**Power Automate**  
Process automation



**Power Virtual Agents**  
Intelligent virtual agents



**Power Pages**  
External-facing websites

### Funktionen / Features



**Data connectors**



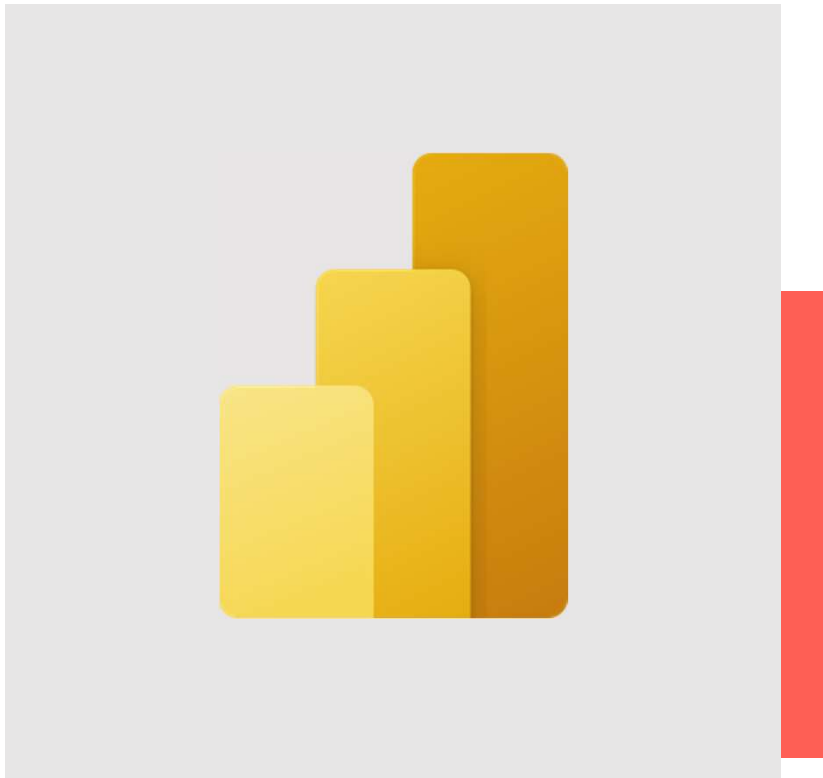
**AI Builder**



**Dataverse**

<https://docs.microsoft.com/de-de/power-platform/admin/admin-powerapps-enterprise-deployment>

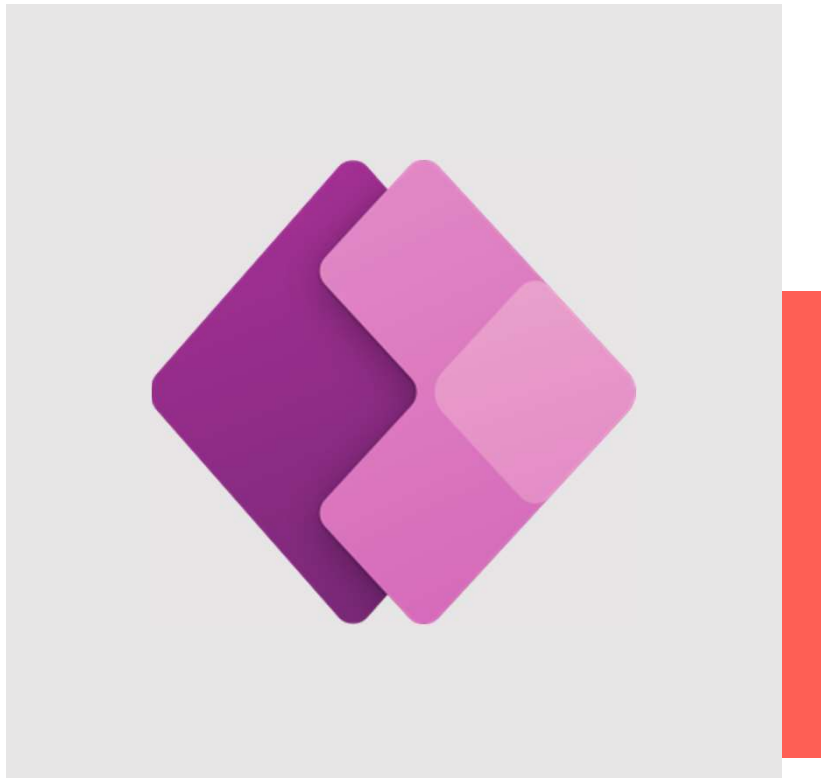
Microsoft  
**Power  
Platform**



# Power BI

## BUSINESS ANALYTICS

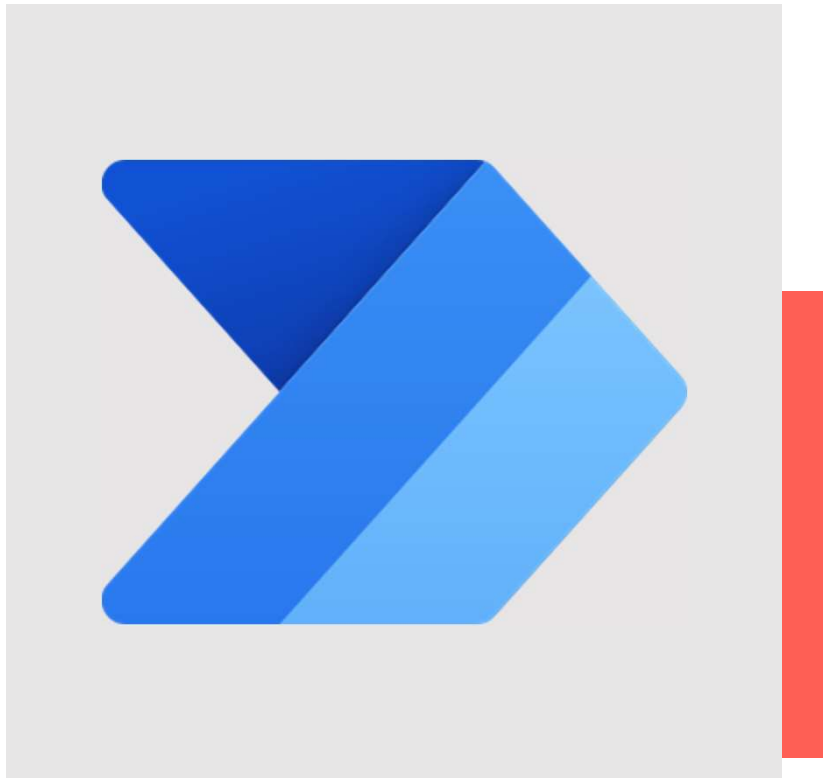
Power BI ist ein leistungsstarkes *Business Intelligence-Tool*, das Unternehmen dabei unterstützt, Daten zu analysieren und visualisieren. Mit Power BI können Benutzer Daten aus verschiedenen Quellen importieren, interaktive Berichte und Dashboards erstellen und leistungsstarke Analysefunktionen nutzen. Es ermöglicht außerdem die Aktualisierung von Daten in Echtzeit und die gemeinsame Nutzung von Berichten für eine effektive Zusammenarbeit.



# Power Apps

## APPLICATION DEVELOPMENT

Power Apps ermöglicht Unternehmen die Erstellung maßgeschneiderter Lösungen zur Optimierung von Arbeitsabläufen und zur Steigerung der Produktivität. Anwender können benutzerdefinierte Unternehmensanwendungen ohne umfangreiche Programmierkenntnisse erstellen. Die Plattform bietet Bausteine, um den Entwicklungsprozess zu beschleunigen und ermöglicht die Verbindung mit verschiedenen Datenquellen sowie die Integration von Geschäftslogik und KI-Funktionen.

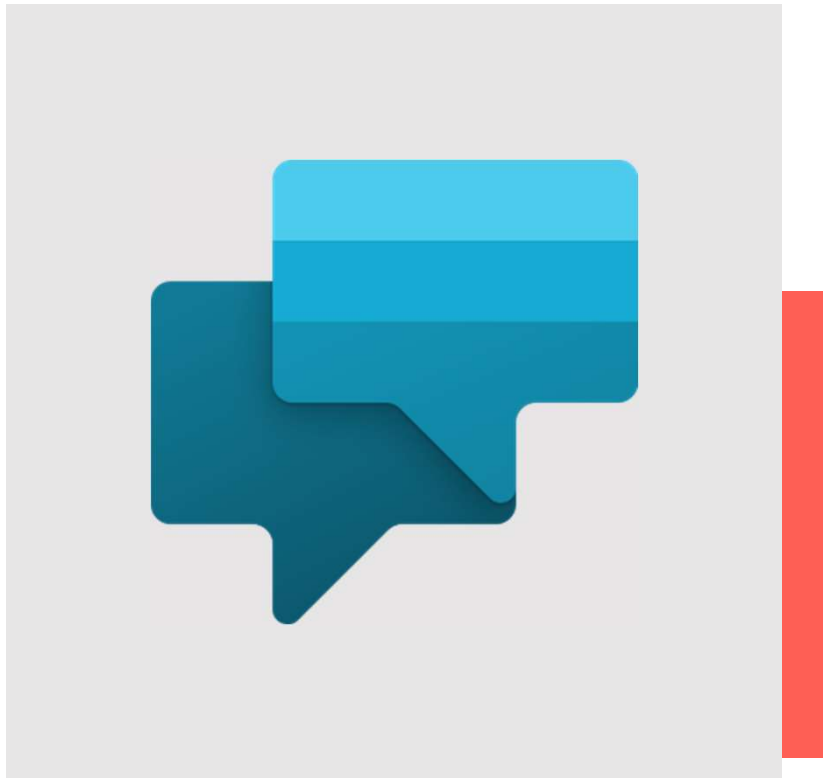


# Power Automate

## PROCESS AUTOMATION

Power Automate ist eine Automatisierungsplattform, die es Benutzern ermöglicht, wiederkehrende Aufgaben und Workflows zu automatisieren, um die Effizienz und Produktivität zu steigern. Mit Power Automate können Benutzer auf einfache Weise Workflows erstellen, die verschiedene Apps, Dienste und Systeme miteinander verbinden.

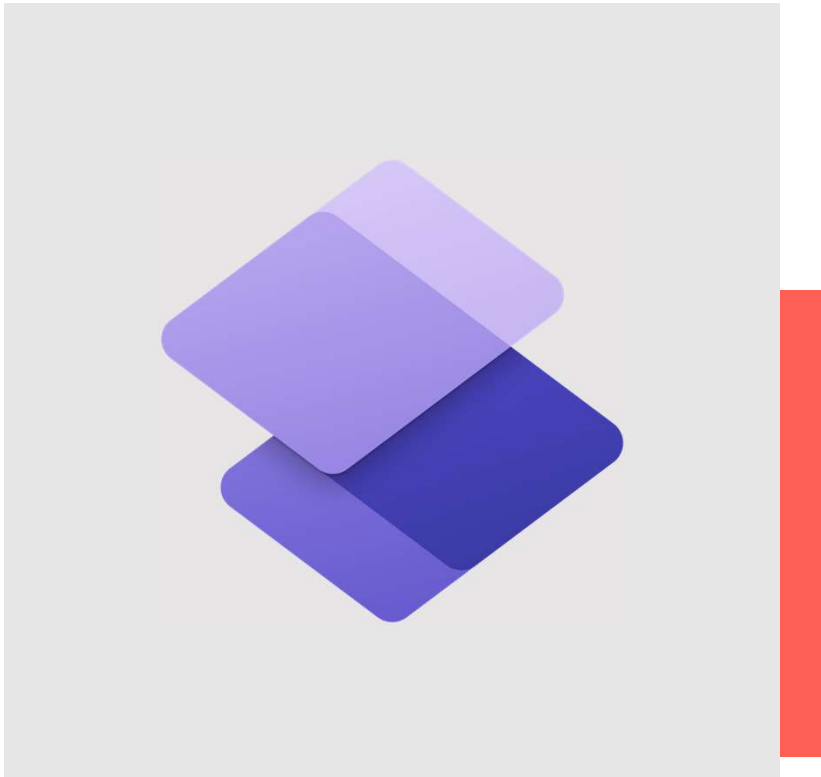




# Power Virtual Agents

## INTELLIGENT VIRTUAL AGENTS

Power Virtual Agents ist eine Komponente der Power Platform, die es Unternehmen ermöglicht, Chatbots und virtuelle Agenten zu erstellen und einzusetzen, um den Kundenservice und die Benutzerinteraktion zu verbessern. Mit Power Virtual Agents können Sie ohne umfängliche Programmierkenntnisse Konversationsszenarien entwickeln und den virtuellen Agenten in verschiedene Kanäle integrieren.



# Power Pages

## CUSTOMER FACING APPLICATIONS

Microsoft Power Pages ist eine sichere Plattform (SaaS) für Unternehmen zum Erstellen, Hosten und Verwalten moderner externer Unternehmenswebsites. Zusätzlich ermöglicht Power Pages eine tiefe Integration in andere Power Platform Komponenten, um so Daten, Abläufe und Berichte extern zur Verfügung zu stellen.



## **AI Builder**

### ARTIFICIAL INTELLIGENCE SERVICE

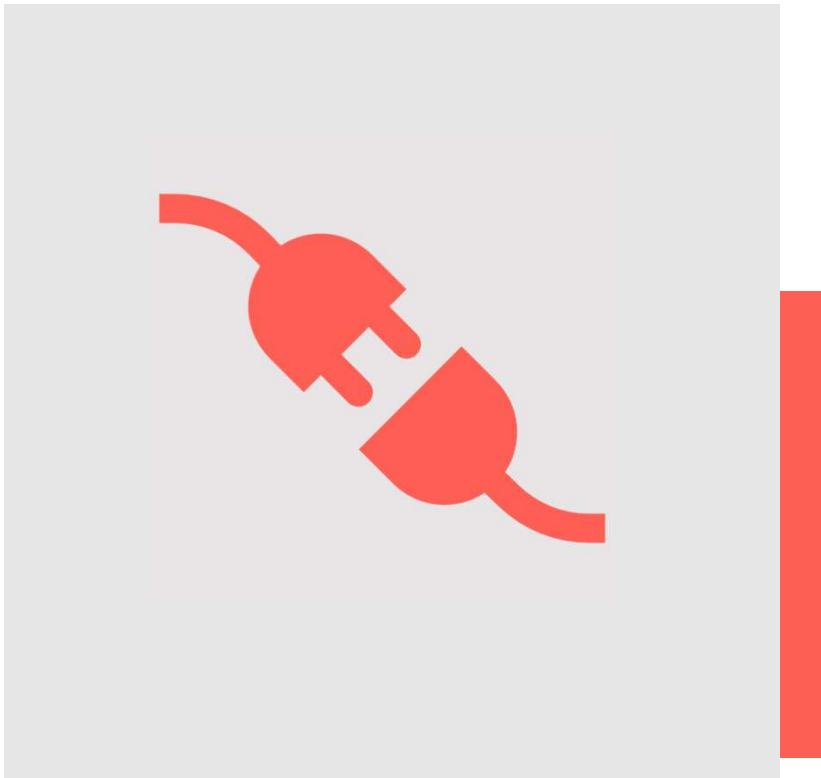
AI Builder ist eine Microsoft Power Platform-Funktion, die KI-Modelle bereitstellt, mit denen Geschäftsprozesse optimiert werden können. AI Builder ist eine schlüsselfertige Lösung, die die Leistungsfähigkeit der KI durch ein Point-and-Click-Erlebnis nutzt. Sie benötigen also keine Entwicklungs- oder Data Service-Kenntnisse, um auf die Leistungsfähigkeit der KI zugreifen zu können.



# Dataverse

## DATA PLATFORM

Sichere Verwendung, Verwaltung und Speicherung von Unternehmensdaten. Die Daten in Dataverse werden in Tabellen gespeichert. Grundsätzlich ist Dataverse eine Art DBaaS (Database as a Service), deren Administration (technisch) nicht beim Anwender verbleibt. Dataverse ist mit allen Diensten der Power Platform verwendbar, und bietet eine einfache und durchaus skalierbare Datenhaltung.



# Connector

## CONNECT APPLICATIONS

Ein Connector ist ein Proxy oder ein Wrapper einer API, mit dem der zugrunde liegende Dienst mit Microsoft Power Automate, Microsoft Power Apps und auch Azure Logic Apps kommunizieren kann. Dadurch können Benutzer **Verbindungen** mit ihren Konten herstellen und zum Erstellen von Apps und Workflows einen Satz vordefinierter Trigger und Aktionen nutzen.



## On-Premises-Data Gateway

CONNECT LEGACY APPLICATIONS

Das Gateway verbindet stationäre (on-premises) Systeme mit Microsoft365 und erlaubt damit die Anbindung und Verwendung von z.B. lokalen Datei- oder Datenbankservern.